

BIRŽŲ R. VABALNINKO BALIO SRUOGOS GIMNAZIJOS MOKINIŲ ELGESIO VALDYMO SISTEMA

I SKYRIUS BENDROSIOS NUOSTATOS

1. Biržų r. Vabalninko Balio Sruogos gimnazijos (toliau – Gimnazija) mokinių elgesio valdymo sistema skirta sudaryti sąlygas netinkamai besielgiantiems mokiniams siekti teigiamo elgesio pokyčio. Raktiniai žodžiai: BŪK SAUGUS. BŪK PAGARBUS. BŪK ATSAKINGAS
2. Sistema apima mokinių elgesio stebėjimą, informacijos fiksavimą, analizavimą, tėvų (globėjų, rūpintojų) informavimą apie mokinio elgesio pokyčius.

II SKYRIUS MOKINIO ELGESIO VALDYMO SISTEMOS TIKSLAI IR UŽDAVINIAI

3. Tikslas:
Ugdyti mokinio pareigą laikytis gimnazijos vidaus tvarkos ir mokinio elgesio taisyklių.
4. Uždaviniai:
 - 4.1. ugdyti mokinio atsakomybę už savo elgesį gimnazijoje pamokų, pertraukų metu;
 - 4.2. ugdyti mokinio poreikį elgtis saugiai savo ir kitų atžvilgiu;
 - 4.3. ugdyti mokinio pagarbos jausmą sau ir kitam;
 - 4.4. fiksuoti informaciją apie mokinio elgesio pažangą/nuosmukius;
 - 4.5. padėti mokiniui atrasti savo elgesio stipriąsias savybes ir tobulinimosi galimybes, sėkmių / nesėkmių priežastis;
 - 4.6. sudaryti mokiniui sąlygas siekti elgesio pokyčių;
 - 4.7. stiprinti gimnazijos ir mokinių tėvų (globėjų, rūpintojų) bendradarbiavimą, siekiant teigiamų mokinio elgesio pokyčių.

III SKYRIUS MOKINIO ELGESIO VALDYMO SISTEMOS TAIKYMAS

5. Mokinių elgesio sistema taikoma mokiniams, sistemingai pažeidžiantiems gimnazijos vidaus tvarkos, mokinio elgesio taisykles
6. Taikyti mokinio elgesio valdymo sistemą siūlo klasės vadovas. Sprendimą priima gimnazijos Vaiko gerovės komisija (VGK), išimtiniais atvejais – socialinis pedagogas. Informuojami tėvai/globėjai.
7. Mokiniui elgesio valdymo sistemos taikymą koordinuoja ir įgyvendina socialinis pedagogas.
8. Elgesio valdymo sistemos mokiniui taikymo minimalus laikotarpis – vienas mėnuo.
9. Mokinių elgesio valdymo sistemos naudojimo instrukcija:
 - 9.1. Mokiniui duodamas segtuvas, kuriame yra penki elgesio stebėjimo lapai ir vienas savianalizės lapas. Mokiniui pageidaujant, elgesio stebėjimo lapai išduodami kasdien.
 - 9.2. Mokinys prisiima atsakomybę už segtuvą ir nešiojasi jį visą savaitę į namus ir atgal į mokyklą. Už išduotus elgesio stebėjimo lapus pasirašo elgesio lapų registracijos žurnale.
 - 9.3. Kiekvienos dienos lapas turi būti pasirašytas tėvų/globėjų ir klasės vadovo.
 - 9.4. Mokinys duoda mokytojui elgesio stebėjimo lapą, kuriame mokytojas pažymi mokinio elgesį balais.
 - 9.5. Po paskutinės pamokos suskaičiuojami visi mokinio surinkti balai per dieną.

9.6. Jeigu mokiniui buvo duotos pastabos ne pamokų metu iš mokyklos darbuotojų, jam už kiekvieną gautą pastabą atimamas 1 balas iš visų per dieną surinktų balų sumos.

9.7. Kiekvieną dieną po paskutinės pamokos mokinys turi įsivertinti savo elgesį naudodamas savianalizės lapą. Per visą savaitę surinkti balai išreiškiami procentais. Mokiniui keliamas tikslas surinkti ne mažiau negu 80% visų balų per savaitę.

9.8. Praėjus elgesio stebėjimo savaitei, pirmadienį, mokiniui duodamas naujas segtuvas su naujais elgesio stebėjimo lapais.

9.10. Mokinys atiduoda praėjusios savaitės užpildytus elgesio stebėjimo bei savianalizės lapus.

9.11. Visi lapai turi būti pasirašyti mokinio tėvų/globėjų.

9.12. Visi surinkti balai leidžia išsiaiškinti, ar mokinys pasiekė tikslą surinkti ne mažiau negu 80% visų balų. Taip pat, matoma surinktų balų procentinė išraiška pagal TRIS išskirtas elgesio kategorijas: SAUGUS, PAGARBUS, ATSAKINGAS.

9.13. Kas savaitę mokinys susitinka su socialine pedagoge, aptaria tikslo pasiekimo lygį pagal tris išskirtas elgesio kategorijas SAUGUS, PAGARBUS, ATSAKINGAS, nustatomi elgesio pokyčio prioritetai kitai savaitei.

9.14. Mokiniui, per mėnesį pasiekusiam tikslą surinkti ne mažiau negu 80% visų balų pagal tris išskirtas elgesio kategorijas: SAUGUS, PAGARBUS, ATSAKINGAS, sistemos taikymas nutraukiamas.

9.15. Mokiniui, nepasiekusiam tikslo per mėnesį surinkti ne mažiau negu 80% visų balų pagal tris išskirtas elgesio kategorijas: SAUGUS, PAGARBUS, ATSAKINGAS, sistemos taikymas pratęsiamas dar vieną mėnesį. Sprendimą priima VGK. Informuojami tėvai/globėjai.

IV SKYRIUS BAIGIAMOSIOS NUOSTATOS

10. Mokinių elgesio valdymo sistemos taikymą kontroliuoja direktoriaus pavaduotojas ugdymui.

11. Elgesio valdymo sistema vykdoma pagal šios sistemos naudojimo instrukcija (1 priedas).

12. Ši Mokinių elgesio valdymo sistema skelbiama viešai gimnazijos tinklapyje.

Atskaitas apie savo valdymo sistemas
Aprašas

ELGESIO VALDYMO SISTEMOS NAUDOJIMO INSTRUKCIJA

MOKINIO ELGESIO STEBĖJIMO LAPAS

PAMOKA	BŪK SAUGUS		BŪK PAGARBUS		BŪK ATSAKINGAS				Balai	Komentaras
	Neatidavęs dėlionę prie sudėto rašalo ir atidavęs rašalą	Neatidavęs išleisti ir sekę instrukcijas	Neatidavęs tinkamą kalbą bendraujant draugikams	Buvo patalpus, mandagus ir draugikams	Atliko visas užduotis	Atvyko į pamoką laiku	Turėjo sudėtoji pamokos metu	Turėjo apskaitinti pamokos metu		
1	0 1	0 1	0 1	0 1	0 1	0 1	0 1	0 1	0 1	
2	0 1	0 1	0 1	0 1	0 1	0 1	0 1	0 1	0 1	
3	0 1	0 1	0 1	0 1	0 1	0 1	0 1	0 1	0 1	
4	0 1	0 1	0 1	0 1	0 1	0 1	0 1	0 1	0 1	
5	0 1	0 1	0 1	0 1	0 1	0 1	0 1	0 1	0 1	
6	0 1	0 1	0 1	0 1	0 1	0 1	0 1	0 1	0 1	
7	0 1	0 1	0 1	0 1	0 1	0 1	0 1	0 1	0 1	

GAUTOS PASTABOS NE PAMOKU METU
GAVUS Viena PASTABA - MINUS 1 BALAS
PASTABA ŽYMIMA - 1

VIŠO: _____

Mokiniui duodamas segtuvas kuriame yra:

- PENKI elgesio stebėjimo lapai.
- VIENAS savianalizės lapas

Mokinys turi prisimti atsakomybę už segtuvą ir nešiotis jį visą savaitę į namus ir atgal į mokyklą.
Kiekvienos dienos lapas turi būti pasirašytas tėvų/globėjų ir auklėtojo.

Mokiniai duoda mokytojui stebėjimo lapą, kuriame mokytojas pažymės mokinio elgesį balais.

Po paskutinės pamokos suskačiuojami visi mokinio surinkti balai per dieną. Vėliau surinkti balai bus išreikšti procentais.

Jeigu mokiniui buvo duotos pastabos ne pamokų metu iš mokyklos darbuotojų, jam už kiekvieną gautą pastabą bus minusuojamas balas iš visų per dieną surinktų baly.

MOKINIO ELGESIO SAVIANALIZĖS LAPAS

SAVAITĖS DIENA	BŪK SAUGUS		BŪK PAGARBUS		BŪK ATSAKINGAS				Balai	Komentaras
	Atidavęs dėlionę prie sudėto rašalo ir atidavęs rašalą	Atidavęs išleisti ir sekę instrukcijas	Atidavęs tinkamą kalbą bendraujant draugikams	Atidavęs patalpus, mandagus ir draugikams	Atidavęs visas užduotis	Atidavęs į pamoką laiku	Atidavęs sudėtoji pamokos metu	Atidavęs rašyti ir priemonės pamokos metu		
Pirmadienis	0 1	0 1	0 1	0 1	0 1	0 1	0 1	0 1	0 1	
Antradienis	0 1	0 1	0 1	0 1	0 1	0 1	0 1	0 1	0 1	
Trečiadienis	0 1	0 1	0 1	0 1	0 1	0 1	0 1	0 1	0 1	
Ketvirtadienis	0 1	0 1	0 1	0 1	0 1	0 1	0 1	0 1	0 1	
Penktadienis	0 1	0 1	0 1	0 1	0 1	0 1	0 1	0 1	0 1	

VIŠO: _____/100

BALŲ REIŠMĖ: 0 - Niekada 1 - Kartais 2 - Visada

MANO TIKSLAS: Būti saugiam, pagarbiam ir atsakingam daugiau nei 80% savaitės pamokų laiko.

AR MANO TIKSLAS PASIEKTAS? (Apibrauk TAIP arba NE)

TAIP NE

Kiekvieną dieną po paskutinės pamokos mokinys turi įsivertinti savo elgesį naudodamas savianalizės lapą. Per visą savaitę surinkti balai bus išreikšti procentais.

Tikslas: surinkti ne mažiau nei 80% visų baly per savaitę.

MOKINIO ELGESIO STEBĖJIMAS (SAVAITĖ)

PIRMADIENIS		BŪK SAUGUS		BŪK PAGARBUS			BŪK ATSAKINGAS				Balai	Komentaras	
PAMOKA	LAIKAS	Neužsisėję ir dirbo prie sušo ramiai	Užsisėję ir ketus pagal pasūrtį	Elkavėži (dėmimai ir saukė instrukcijas)	Užsisėję užtikrinę kalbų bendravimą	Būna patvirtinti mokytojų ir mokytojų draugai	Atlieka visas pareigas užlaikytis	Atlyja į pirmąjį šiuo pamokos metu	Turėjo vadovėlių apilvinių pamokos metu	Turėjo rašomąsias priemones pamokose	Turėjo rašomąsias priemones pamokose	Surinkti balai per ketinimą pamokose	Trumpas dešimo mokytojų komentaras apie mokinio elgesį pamokose
1	08:00 - 08:45	1	1	1	1	1	1	1	1	1	1	10	
2	08:55 - 09:40	1	0	1	1	1	1	1	1	0	1	8	
3	09:50 - 10:35	1	1	1	1	1	1	1	0	0	1	8	
4	10:45 - 11:30	0	0	0	0	1	1	1	1	1	0	5	
5	12:00 - 12:45	0	1	1	1	1	1	1	1	1	1	9	
6	12:55 - 13:40	1	1	0	1	1	0	1	1	1	1	8	
7	13:50 - 14:35	1	1	0	0	1	1	1	1	1	1	8	
VISO:		10	16	30			56						
VISO (%):		71%	76%	86%			78%						

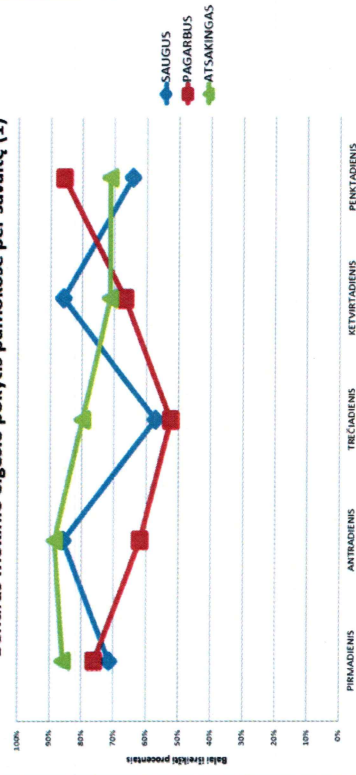
Prąėjus elgesio stebėjimo savaitėi, pirmadienį, mokiniai duodamas naujas segtuvas su naujais elgesio stebėjimo lapais. Mokinys atiduoda praėjusios savaitės užpildytus elgesio stebėjimo bei savianalizės lapus.

Mokinio elgesys per savaitę (%)

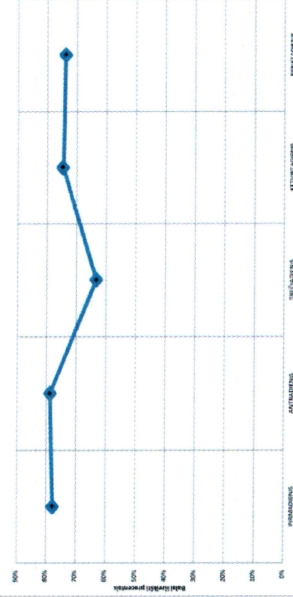
DIENA	SAUGUS	PAGARBUS	ATSAKINGAS	PROCENTINĖ BALŲ IŠRAIŠKA
PIRMADIENIS	71%	76%	86%	78%
ANTRADIENIS	86%	62%	89%	79%
TREČIADIENIS	57%	52%	80%	63%
KETVIRTADIENIS	86%	67%	71%	75%
PENKTADIENIS	64%	86%	71%	74%
VIDURKIS	73%	69%	79%	74%

Visi surinkti balai leis išsiaiškinti ar mokinys pasiekė tikslą surinkti ne mažiau nei 80% visų baly. Taip pat, bus galima matyti surinktų baly procentinę išraišką pagal TRIS išskirtas elgesio kategorijas: SAUGUS, PAGARBUS, ATSAKINGAS.

Bendras mokinio elgesio pokytis pamokose per savaitę (1)



Bendras mokinio elgesio pokytis pamokose per savaitę (2)



Per savaitę surinkti balai bus išreikšti procentais ir pavaizduojami grafiškai. Jų dėka bus aiškiai matyti ar mokinys daro progresą pagal TRIS elgesio kategorijas, taip pat bus matyti jo elgesio pokytis per visą savaitę bendrai viską susumavus.

MOKINIO ELGESIO REZULTATAI PAGAL KONKREČIAS KATEGORIJAS (PER SAVAITĘ)

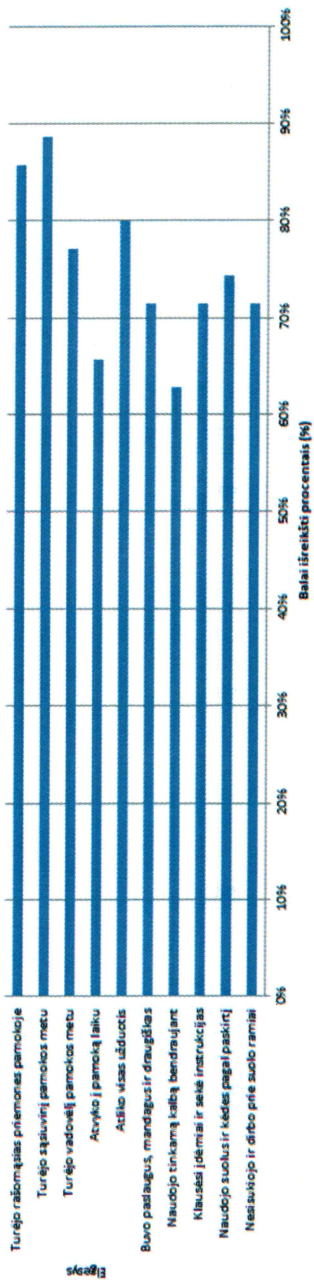
	BŪK SAUGUS		BŪK PAGARBUS			BŪK ATSAKINGAS				
	Nesitūbojo ir dirbo prie suolo rami	Naudojo suolus ir kėdes pagal paskirtį	Klausėsi įdėmiai ir sekė instrukcijas	Naudojo tinkamą kalbą bendraujant	Buvo pastaugus, mandagus ir draugiškas	Atliko visas užduotis	Atvyko į pamoką laiku	Turėjo vadovėlių pamokos metu	Turėjo sąsiuvinį pamokos metu	Turėjo rešomąsias priemones pamokoje
Pirmadienis	71%	86%	57%	71%	100%	86%	100%	86%	71%	86%
Antradienis	86%	86%	57%	71%	57%	100%	100%	100%	86%	57%
Trečiadienis	57%	71%	86%	14%	57%	71%	43%	86%	100%	100%
Ketvirtadienis	100%	71%	57%	57%	86%	86%	14%	57%	100%	100%
Penktadienis	43%	86%	100%	100%	57%	57%	71%	57%	86%	86%
Vidurkis:	71%	74%	71%	63%	71%	80%	66%	77%	89%	86%

5 TIKSLAI

Surinkti balai bus paverčiami procentais. **Penktos iš dešimties** mažiausiai surinkusios elgesio kategorijos bus pažymėtos **GELTONAI** automatikai. Tai gali būti pagrindiniai **5 TIKSLAI** naujai savaitei.

Geltoni langeliai - penktos mažiausiai baltų surinkusios elgesio kategorijos.

MOKINIO ELGESYS PAGAL KONKREČIAS KATEGORIJAS (PER SAVAITĘ)



MOKINIO ELGESIO STEBĖJIMAS (SAVAITĖ)

PAMOKA	BŪK SAUGUS		BŪK PAGARBUS		BŪK ATSAKINGAS		Balai	Komentari
	Neteisingai atpažinti mokymosi turinio ypatybes	Neteisingai atpažinti mokymosi turinio ypatybes	Neteisingai atpažinti mokymosi turinio ypatybes	Neteisingai atpažinti mokymosi turinio ypatybes	Neteisingai atpažinti mokymosi turinio ypatybes	Neteisingai atpažinti mokymosi turinio ypatybes		
1	1	1	1	1	1	1	1	
2	1	1	1	1	1	1	1	
3	1	1	1	1	1	1	1	
4	1	1	1	1	1	1	1	
5	1	1	1	1	1	1	1	
6	1	1	1	1	1	1	1	
7	1	1	1	1	1	1	1	
VIŠO:	10	16	30	86%	56	78%		

PAMOKA	BŪK SAUGUS		BŪK PAGARBUS		BŪK ATSAKINGAS		Balai	Komentari
	Neteisingai atpažinti mokymosi turinio ypatybes	Neteisingai atpažinti mokymosi turinio ypatybes	Neteisingai atpažinti mokymosi turinio ypatybes	Neteisingai atpažinti mokymosi turinio ypatybes	Neteisingai atpažinti mokymosi turinio ypatybes	Neteisingai atpažinti mokymosi turinio ypatybes		
1	1	1	1	1	1	1	1	
2	1	1	1	1	1	1	1	
3	1	1	1	1	1	1	1	
4	1	1	1	1	1	1	1	
5	1	1	1	1	1	1	1	
6	1	1	1	1	1	1	1	
7	1	1	1	1	1	1	1	
VIŠO:	12	13	31	89%	56	79%		

PAMOKA	BŪK SAUGUS		BŪK PAGARBUS		BŪK ATSAKINGAS		Balai	Komentari
	Neteisingai atpažinti mokymosi turinio ypatybes	Neteisingai atpažinti mokymosi turinio ypatybes	Neteisingai atpažinti mokymosi turinio ypatybes	Neteisingai atpažinti mokymosi turinio ypatybes	Neteisingai atpažinti mokymosi turinio ypatybes	Neteisingai atpažinti mokymosi turinio ypatybes		
1	1	1	1	1	1	1	1	
2	1	1	1	1	1	1	1	
3	1	1	1	1	1	1	1	
4	1	1	1	1	1	1	1	
5	1	1	1	1	1	1	1	
6	1	1	1	1	1	1	1	
7	1	1	1	1	1	1	1	
VIŠO:	8	11	28	80%	47	65%		

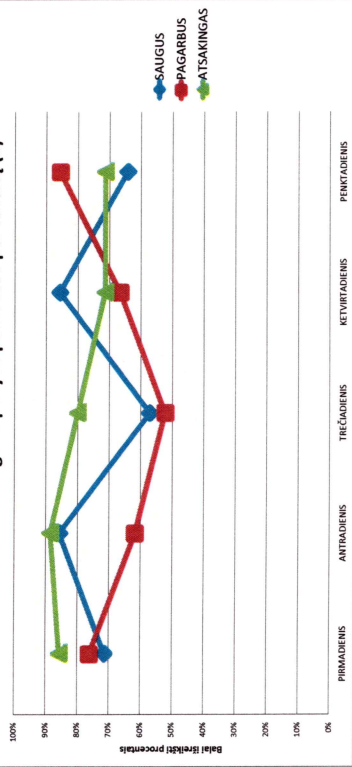
PAMOKA	BŪK SAUGUS		BŪK PAGARBUS		BŪK ATSAKINGAS		Balai	Komentari
	Neteisingai atpažinti mokymosi turinio ypatybes	Neteisingai atpažinti mokymosi turinio ypatybes	Neteisingai atpažinti mokymosi turinio ypatybes	Neteisingai atpažinti mokymosi turinio ypatybes	Neteisingai atpažinti mokymosi turinio ypatybes	Neteisingai atpažinti mokymosi turinio ypatybes		
1	1	1	1	1	1	1	1	
2	1	1	1	1	1	1	1	
3	1	1	1	1	1	1	1	
4	1	1	1	1	1	1	1	
5	1	1	1	1	1	1	1	
6	1	1	1	1	1	1	1	
7	1	1	1	1	1	1	1	
VIŠO:	12	14	25	71%	51	75%		

PAMOKA	BŪK SAUGUS		BŪK PAGARBUS		BŪK ATSAKINGAS		Balai	Komentari
	Neteisingai atpažinti mokymosi turinio ypatybes	Neteisingai atpažinti mokymosi turinio ypatybes	Neteisingai atpažinti mokymosi turinio ypatybes	Neteisingai atpažinti mokymosi turinio ypatybes	Neteisingai atpažinti mokymosi turinio ypatybes	Neteisingai atpažinti mokymosi turinio ypatybes		
1	1	1	1	1	1	1	1	
2	1	1	1	1	1	1	1	
3	1	1	1	1	1	1	1	
4	1	1	1	1	1	1	1	
5	1	1	1	1	1	1	1	
6	1	1	1	1	1	1	1	
7	1	1	1	1	1	1	1	
VIŠO:	9	18	25	71%	52	74%		

Mokinio elgesys per savaitę (%)

DIENA	SAUGUS	PAGARBUS	ATSAKINGAS	PROCENTINE BALŲ TĪŠRAISKA
PIRMADIENIS	71%	76%	86%	78%
ANTRADIENIS	86%	62%	89%	79%
TREČIADIENIS	57%	52%	80%	63%
KETVIRTADIENIS	86%	67%	71%	75%
PENKTADIENIS	64%	86%	71%	74%
VIŠURIS	73%	69%	79%	74%

Bendras mokinio elgesio pokytis pamokose per savaitę (1)



Bendras mokinio elgesio pokytis pamokose per savaitę (2)

